


NEU Modulares Zubehör
NEW Modular accessories



Charge together

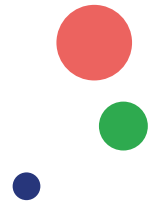
Wir laden Ihr Elektrofahrzeug

Ladelösungen für private, gewerbliche und öffentliche Anwendungen

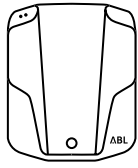


Erfahren Sie mehr:
www.ablmobility.de

eMobility by ABL



- 7 Wallbox eMH1
- 19 Eichrechtskonform laden
- 22 eMobility aus einer Hand
eMobility from a single source
- 31 Wallbox eMH2
- 37 Wallbox eMH3
- 53 Ladesäule eMC2
Charging Pole eMC2
- 57 Ladesäule eMC3
Charging Pole eMC3
- 63 Zubehör Wallboxen
und Ladesäulen
Accessories for wallboxes
& charging poles



Wallbox eMH1

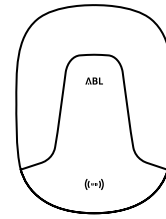


Plug & Charge –
ganz unkompliziert

Die eigene Wallbox
für Ihr Zuhause

Plug & Charge –
simple solution

The Wallbox
for your home



Wallbox eMH2

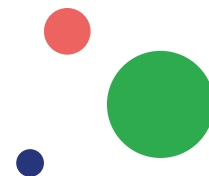


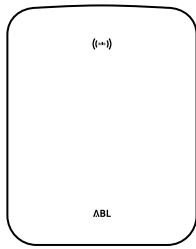
Future in a box

Unser smarter Allrounder
inklusive Abrechnung
für den privaten
und gewerblichen Bereich

Future in a box

Our smart all-rounder with
billing function for domestic
and commercial applications





Wallbox eMH3

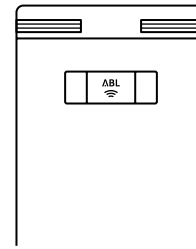


Double power

Eine Wallbox mit zwei Ladepunkten – für alle Anwendungen

Double power

A Wallbox with two charging points – for all applications



Ladesäulen eMC



Elegant, robust und sicher

Ideal für Städte und Gemeinden, P&R oder Firmenparkplätze

Elegant, robust and safe

Ideal for cities and municipalities, park & ride or company parking lots



Wallbox eMH1

Plug & Charge –
ganz unkompliziert
Plug & Charge –
simple solution



Am 03.12.2018 veröffentlichte der ADAC, Europas größter Automobilclub mit rund 20 Millionen Mitgliedern, die Ergebnisse seines Wallboxen Tests. Getestet wurden 12 Wallboxen internationaler Hersteller mit Ladeleistungen von 3,7 kW bis 22 kW. Bei diesem Systemvergleich wurden die Zuverlässigkeit beim Ladevorgang, die Sicherheit sowie die Einfachheit der Handhabung auf den Prüfstand gestellt.

In allen drei Kriterien erhielt die Wallbox eMH1 von ABL Bestwerte. Positiv wurde auch hervorgehoben, dass bei der Wallbox eMH1 kein zusätzlicher Fehlerstromschutz benötigt wird. Die Wallbox ist anschlussfertig vorinstalliert, folglich fallen keine versteckten Extrakosten an. Alle vom ADAC getesteten Elektrofahrzeuge konnten an der Wallbox eMH1 problemlos geladen werden. Das Ergebnis ist eindeutig: Testsieger mit der Bestnote 1,0 ist die Wallbox eMH1 von ABL.

On December the 3th 2018, the ADAC, Europe's largest automobile association with around 20 million members, published the results of its wallbox product test. Twelve wallboxes from international manufacturers with charging capacities from 3.7 to 22 kW were tested. Reliability during charging, safety and ease of use were put to the test in this comparison of the different systems.

The Wallbox eMH1 by ABL received top ratings for all three criteria. The report also emphasized as a positive that the Wallbox eMH1 does not require additional residual current protection. The wallbox is pre-installed ready for connection, so there are no hidden additional costs. All electric vehicles tested by ADAC were able to be charged easily at the Wallbox eMH1. The result is unambiguous: With a top mark of 1.0, the Wallbox eMH1 by ABL is the winner.

Wallbox eMH1

11 kW · 16 A · 3 ph
22 kW · 32 A · 3 ph



Wallbox eMH1

mit Ladesteckdose
with charging socket

Wallbox eMH1

mit Ladekabel
with charging cable



Alle Wallboxen eMH1 verfügen über: All Wallboxes eMH1 have:

- ✓ DC-Fehlerstromerkennung
DC residual current monitoring
- ✓ FI Typ A
RCCB type A
- ✓ Welding Detection
- ✓ integrierte Temperaturüberwachung
integrated temperature monitoring
- ✓ einstellbaren Ladestrom via Configuration
Software und CONFCAB (S.67)
adjustable charging current via configuration
software and CONFCAB (p. 67)



i 1-phasige Wallboxen
auf Anfrage.
1-phase wallboxes
on request.

Mehr Informationen über die
Wallbox eMH1 auf unserer Website.
Find more information about the
Wallbox eMH1 on our website.



	Ladeleistung 11 kW Charging capacity 11 kW		Ladeleistung 22 kW Charging capacity 22 kW	
Ladekabel Typ 2 (ca. 6 m) Charging cable type 2 (approx. 6 m)	•		•	
Ladesteckdose Typ 2 Charging socket type 2		•		•
Prod. Nr. Item no.	1W1101	1W1121	1W2201	1W2221



Wallbox eMH1 Basic

Die einfache
Lösung
The easy
solution

Die neue Wallbox eMH1 Basic ergänzt unsere eMH1-Produktfamilie. Wie in allen Wallboxen von ABL ist eine DC-Fehlerstromerkennung bereits serienmäßig integriert. Für den Anschluss der Wallbox eMH1 Basic benötigen Sie nur einen FI-Schutzschalter Typ A. Oder Sie entscheiden sich mit der anschlussfertig vorinstallierten Wallbox eMH1 für den ADAC-Testsieger.

The new addition to the eMH1 line - the Wallbox eMH1 Basic. Like all other ABL wallboxes, the new addition features integrated DC fault current detection. To connect the Wallbox eMH1 Basic, all you need is a type A RCCB. Alternatively, you can opt for the preconfigured, ready-to-use Wallbox eMH1, which topped 11 other wallboxes tested by German Automobile Association (ADAC).

Wallbox eMH1 Basic

11 kW · 16 A · 3 ph
22 kW · 32 A · 3 ph



Wallbox eMH1 Basic

mit Ladekabel
with charging cable

Alle Wallboxen eMH1 Basic verfügen über: All Wallboxes eMH1 Basic have:

- ✓ DC-Fehlerstromerkennung
DC residual current monitoring
- ✓ Welding Detection
- ✓ Phasenstrommessung (nur 1W2208)
Phase current measurement (just 1W2208)
- ✓ integrierte Temperaturüberwachung
integrated temperature monitoring
- ✓ einstellbaren Ladestrom via Configuration Software und CONFCAB (S.67)
adjustable charging current via configuration software and CONFCAB (p. 67)



i FI-Schutzschalter Typ A bauseits in der Hausinstallation erforderlich. Requires Type A RCCB onsite in the domestic power distribution.

Mehr Informationen über die Wallbox eMH1 Basic finden Sie auf unserer Website. You can find more information about the Wallbox eMH1 Basic on our website.



	Ladeleistung 11 kW Charging capacity 11 kW	Ladeleistung 22 kW Charging capacity 22 kW
Ladekabel Typ 2 (ca. 6 m) Charging cable type 2 (approx. 6 m)	•	•
Prod. Nr. Item no.	1W1108	1W2208



Stele* für Wallbox eMH1 Pole* for Wallbox eMH1

Stele aus Metall mit LED Beleuchtung für alle Wallboxen eMH1
h = 1647, b = 285, t = 180 mm · RAL 9011
kompatibel mit WHEMH10 / 1W0001 / CABHOLD / WPR12 / EMH9999
Nietmuttern sind standardmäßig gesetzt und mit
Blindstopfen abgedeckt
Metal pole with LED lights for all Wallboxes eMH1
h = 1647, w = 285, d = 180 mm · RAL 9011
compatible with WHEMH10 / 1W0001 / CABHOLD / WPR12 / EMH9999
Rivet nuts are set as standard and covered with blind plugs

Prod.-Nr. Item No.	g/Stück g/Each	VPE PU
POLEMH1	25000	1

KURZFRISTIG LIEFERBAR · SHORT-TERM DELIVERY

Fundament für Stele POLEMH1 / POLEMH2 / POLEMH3
Foundation for pole POLEMH1 / POLEMH2 / POLEMH3
Prod.Nr. Item. No.
EMH9999

Mehr Informationen auf S. 64
More information on page 64

*Stele ohne Wallbox
Pole without wallbox



Ladekabelhalterung mit integrierter
Typ2-Ladesteckeraufnahme
Cable holder with integrated Type2
charging plug receptacle

Für die Wandbefestigung oder für die Stelen der POLEMH-Serie.
Die Ladesteckeraufnahme kann in beide Richtungen montiert werden.
For wall mounting or for the poles POLEMH series. The charging plug
holder can be mounted in both directions.

Prod.-Nr. Item No.	g/Stück g/Each	VPE PU
CABHOLD	380	1



Wetterschutzdach
für Wallbox eMH1/eMH2
Weather protection roof
for Wallbox eMH1/eMH2

Für die Wandbefestigung oder für die Stelen der POLEMH-Serie
h = 142, b = 395, t = 225 · RAL 9011
For wall mounting or for the poles POLEMH series
h = 142, w = 395, t = 225

Prod.-Nr. Item No.	g/Stück g/Each	VPE PU
WPR12	2680	1



Montageplatte für Wallbox eMH1 Bracket for Wallbox eMH1

mit Kabelhalterung
with cable holder

Prod.-Nr. Item No.	g/Stück g/Each	VPE PU
WHEMH10	640	1



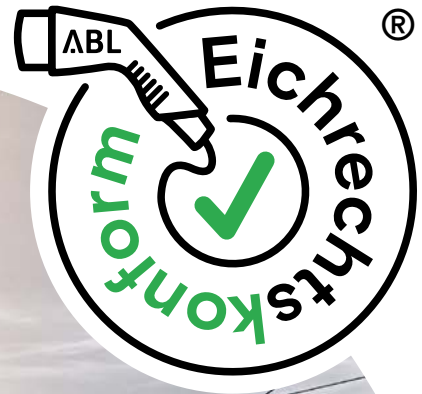
Montageplatte für Wallbox eMH1 Bracket for Wallbox eMH1

Kabelhalterung mit Schlüsselschalter
cable holder with keyswitch

Prod.-Nr. Item No.	g/Stück g/Each	VPE PU
1W0001	660	1









Eichrechts- konform laden: Unabhängig & zukunftssicher.

Solutions compliant
with German calibration law

Gemäß dem Mess- und Eichgesetz (MessEG), der Mess- und Eichverordnung (MessEV) sowie der Preisangabenverordnung (PAngV) darf ab 01.04.2019 elektrischer Strom an öffentlichen Ladestationen in Deutschland nur eichrechtskonform abgerechnet werden. Bisher konnte jeder Charge Point Operator (CPO) den Ladevorgang individuell abrechnen. Möglich waren Pauschalbeträge oder Abrechnungsmodelle abhängig der Ladezeit. Eine nachvollziehbare Berechnung des tatsächlich geladenen Stroms war nicht immer möglich.

Eichrechtskonformes Laden bedeutet, dass

- ✓ die Abrechnungsform jeder Ladestation einheitlich nach kWh ist
- ✓ die Messdatensätze zu jedem einzelnen Ladevorgang persistent gespeichert werden
- ✓ die Abrechnung jederzeit auf Echtheit geprüft werden kann

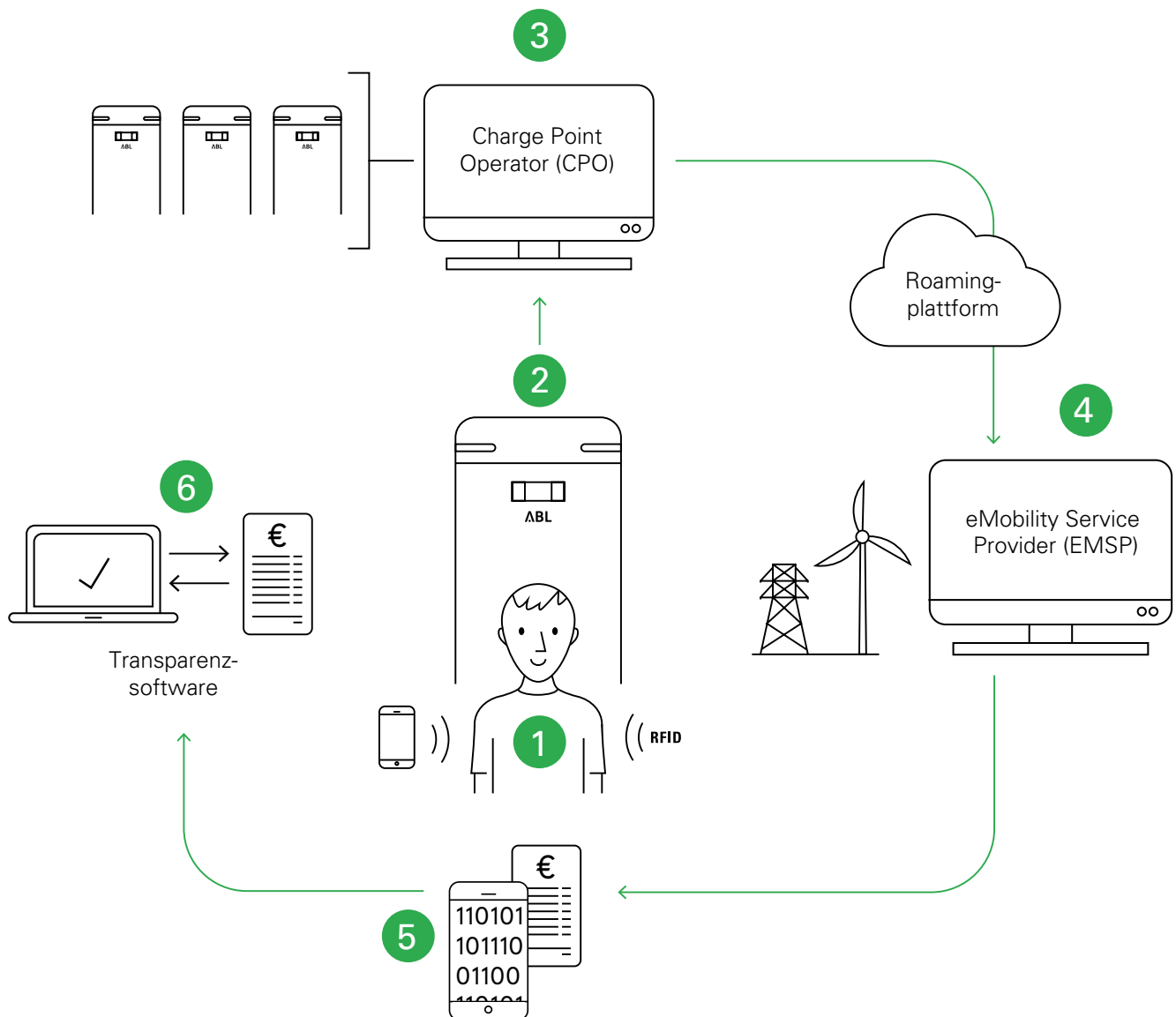
Eine eichrechtskonforme Ladestation muss die sogenannte Baumusterprüfbescheinigung einer Konformitätsbewertungsstelle (VDE, PTB) vorweisen. Dies impliziert spezielle Hard- und Softwarelösungen.

Die Hardware wird durch eine manipulationssichere Messkapsel realisiert. Die Messkapsel vereint den MID-konformen Energiezähler mit dem von ABL entwickelten Logging Gateway (LGW). Das LGW signiert die Messdaten, welche dem Backend übertragen werden. Der Verbraucherschutz hat hierbei höchste Priorität.

Bestehen Zweifel an den Messdaten, kann über die S.A.F.E. Transparenzsoftware Klarheit geschaffen werden. Eine Besonderheit des LGWs bietet den Eich- und Marktüberwachungsbehörden, eMobility Service Providern (EMSP) und CPOs zudem die Möglichkeit, die gesicherten Ladedaten vor Ort auszulesen.



Eichrechtskonform laden: Wie funktioniert's?



- 1 Der Ladevorgang wird über das Smartphone oder die RFID-Karte gestartet
- 2 Messdatensätze werden signiert, lokal gespeichert und an das Backend weitergegeben
- 3 Der unabhängige CPO empfängt die signierten Messdatensätze des Ladevorgangs
- 4 Der EMSP empfängt die signierten Messdatensätze über eine unabhängige Roamingplattform
- 5 Endkund*innen erhalten die signierten Messdatensätze und Abrechnung des Ladevorgangs
- 6 Endkund*innen können die Abrechnung bei Bedarf mit Hilfe der unabhängigen, frei zugänglichen Transparenzsoftware auf Echtheit prüfen



Eichrechtskonform laden: Ihre Vorteile



Maximal unabhängig

- ✓ Maximale Unabhängigkeit durch freie Wahl des CPOs, der Roamingplattform, des EMSPs und Backends
- ✓ Standardisierte Kommunikation durch Open Charge Point Protocol (OCPP)
- ✓ Herstellerunabhängige Transparenzsoftware über die Software Alliance for e-Mobility (S.A.F.E.)



Zertifizierte Eichrechtskonformität

- ✓ Erfüllung der geltenden gesetzlichen Anforderungen gemäß REA-Dokument 6-A und PTB 50.7



Manipulationssichere Hard- und Software

Das von ABL entwickelte Logging Gateway mit

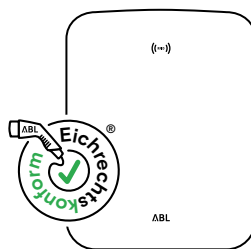
- ✓ einer Speicherdauer von über 8 Jahren
- ✓ der Möglichkeit der vor Ort Auslese der gesicherten Messdaten
- ✓ einfacher Umrüstung durch das modulare Bausystem



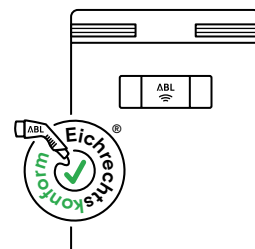
Benutzerfreundlicher Komfort

- ✓ Bequemer Ladezugang über Smartphone oder RFID-Karte
- ✓ Online vergleichbare Ladedaten mit genauer kWh-, Standort- und Zeitangabe für Endkund*innen, Eichbehörden und CPOs

Unsere eichrechtskonformen Ladelösungen

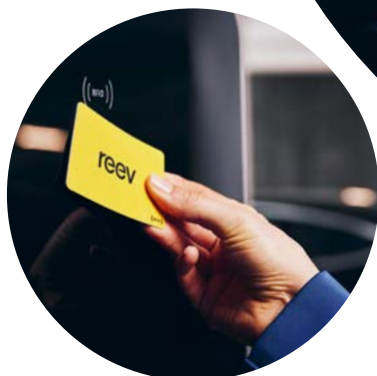
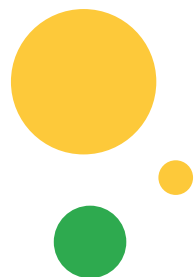


Wallbox eMH3



Ladesäule eMC3

reev



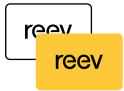
Intelligentes Laden Intelligent charging

reev ist Experte für intelligente Ladelösungen und stellt eine individuelle, transparente und vollautomatisierte Ladeplattform für die Verwaltung und Steuerung von Ladeinfrastruktur für Elektrofahrzeuge bereit, mit der die Betreiber*innen eigenständig agieren können.

Die nutzerfreundliche Softwarelösung ist flexibel konzipierbar und so für jeden Anwendungsfall geeignet.

reev is an expert in intelligent EV charging solutions, offering an individualised, transparent, and fully automated charging platform for the administration and control of electric vehicle charging infrastructures, allowing operators to act autonomously.

reev's user-friendly software solution can be adapted flexibly to suit any application.



Volle Zugangskontrolle

Autorisierung der Fahrer*innen mittels RFID-Karten. Öffentlicher Zugang über eRoaming und Ad Hoc Laden (Gästeladen) möglich.

Full access control

Driver authorisation via RFID card. Public access option via eRoaming and charging on an ad hoc basis (charging for guests).



Flexible Nutzerverwaltung

Anlegen und Verwalten von Verbrauchergruppen wie z.B. Anwohner*innen, Mitarbeiter*innen, Gästen, Dienstwagen oder Poolfahrzeugen.

Flexible user management

Creation and administration of consumer groups such as residents, employees, visitors, company cars, or fleet vehicles.



Verschiedene Zahlungsmethoden

Bezahlung via Kreditkarte, Web- und Mobile-dienste, Ladekarte und interne Verrechnung für Unternehmen.

Range of payment methods

Online payment via credit card or eRoaming charge card, and internal cost allocation for companies.



Automatisierte Abrechnung

Automatisierte Abrechnung für Ad Hoc Laden, eRoaming und angemeldete Fahrer*innen sowie Rechnungsstellung aller Ladevorgänge mit monatlicher Gutschrift auf das angegebene Konto.

Automated billing

Automated billing and invoicing for all charging procedures, credited to a specified account.



Monitoring und Management

Übersichtliche Darstellung der verschiedenen Standortauslastungen und Ladevorgänge in Echtzeit. Fehlermeldungen per Fernzugriff lösbar.

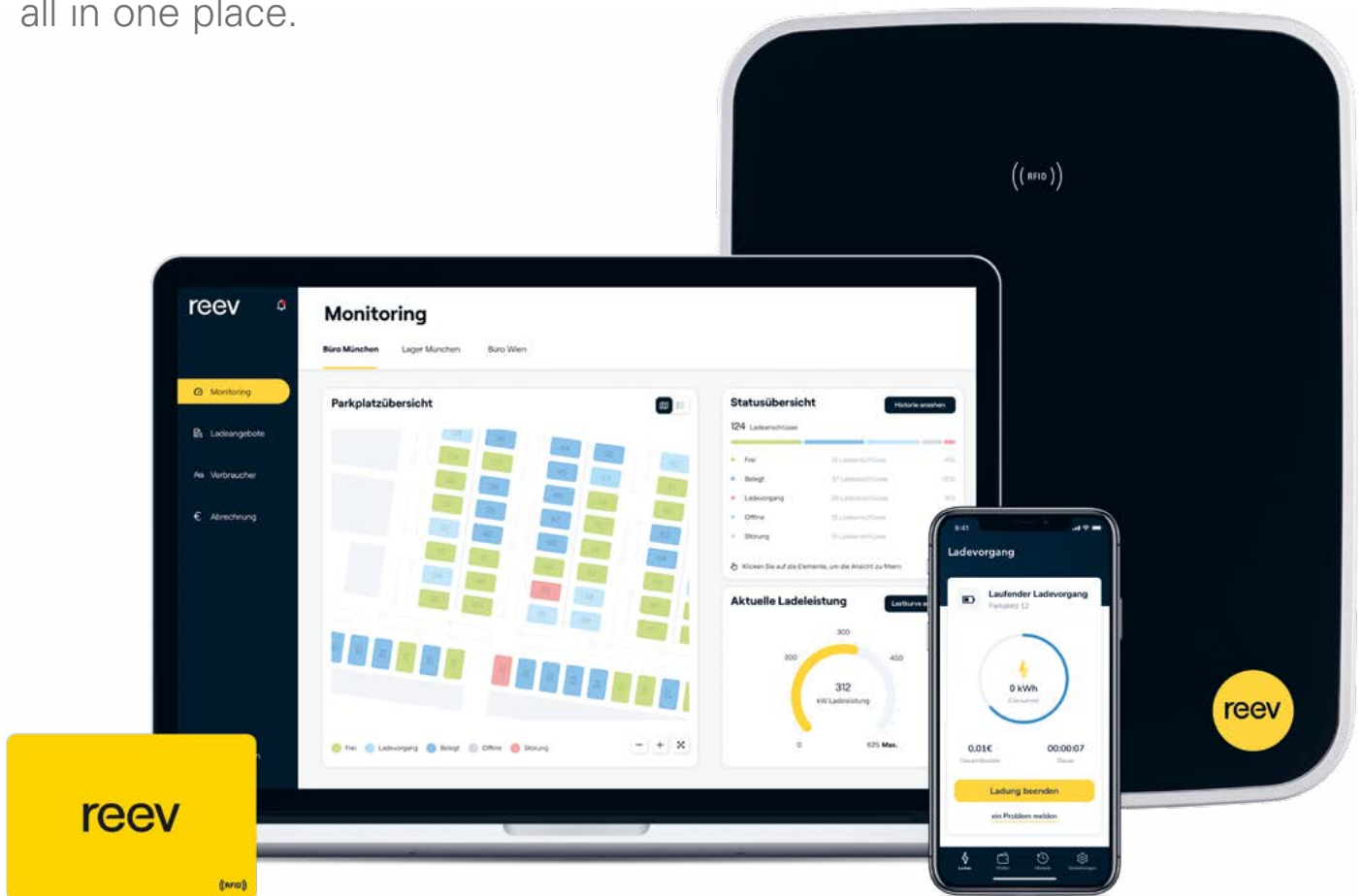
Monitoring and management

Clear visual display of site utilisation and charging procedure data in real time. Error messages can be resolved easily by remote access.

Bundle

eMobility ganz einfach.
Mit Ladelösungen aus
einer Hand.

eMobility made easy.
With charging solutions
all in one place.



Das abgestimmte eMobility Konzept von ABL und reev The integrated eMobility concept by ABL and reev

Hardware & Software in einem – das Bundle kombiniert hochwertige ABL Hardware mit intelligenter Software von reev und bietet so eine abgestimmte Gesamtlösung. Über das intuitiv bedienbare Online-Betreiberportal können die Ladestationen einfach gesteuert und Ladevorgänge verwaltet werden. So geht intelligentes Laden.

The Bundle combines high-quality ABL hardware with reev's intelligent software, offering an integrated, complete solution. Charging stations can be controlled easily and charging procedures managed via the intuitive online operator portal. That is how intelligent charging works.

- | | |
|--|---|
| ✓ Leichte & schnelle Inbetriebnahme
durch die integrierte Software.
Die Konfiguration vor Ort entfällt. | Quick & easy setup
thanks to the integrated software.
On-site configuration is no longer necessary. |
| ✓ Höchste Flexibilität & Skalierbarkeit
durch die Möglichkeit zur einfachen Angliederung
weiterer Bundle. Zusätzliche Funktionen können
jederzeit freigeschaltet werden. | Highest flexibility & scalability
through the possibility to easily add further bundles.
Additional functions can be activated at any time. |
| ✓ Nutzerfreundliches & intuitives
Management
der Ladeinfrastruktur mit diversen Funktionen,
wie automatisierter Abrechnung, Monitoring und
Reporting. | User-friendly, intuitive management of
the charging infrastructure with various
functions,
such as automated billing, monitoring and reporting. |
| ✓ Keine laufenden Kosten
dank dem 2-Jahres-Komplettpaket. Die Software-
lizenz kann bequem online verlängert werden. | No running costs
thanks to the 2-year complete package.
The software licence can be easily renewed online. |
| ✓ Sicherheit & Transparenz
durch sichere Erfassung und Abrechnung
der Ladevorgänge. | Security & transparency
through secure recording and accounting
of the charging processes. |

Anwendungsfälle
Use Cases

Unternehmen
Companies

- ✓ **Laden für Mitarbeiter*innen**
Charging for employees
- ✓ **Laden von Flotten-
und Dienstfahrzeugen**
Fleet and company
vehicle charging
- ✓ **Laden für Kund*innen
und Gäste**
Charging for customers
and visitors

**Wohnungswirtschaft &
Mehrfamilienhaus**
Housing industry and
apartment buildings

- ✓ **Getrennte Abrechnung
für Mehrparteienhäuser**
Separate billing for
apartment buildings
- ✓ **Individuelle Nutzungsgebühr
für Stellplatznutzer*innen**
Individual usage fee for
parking space user
- ✓ **Zentrale Verwaltung
mehrerer Wohnobjekte**
Central management of multiple
residential properties

Hotel & Gastronomie
Hotels & restaurants

- ✓ **Gästeladen**
Charging for customers
- ✓ **Laden von eigenen
Fahrzeugen**
Charging for private
vehicles
- ✓ **Einfache Abrechnung
und Integration**
Easy accounting and
integration

Welche Lizenz ist die richtige für Sie? Which licence is right for you?

Basic (B)



Zugangskontrolle & kostenloses Laden

Zudem: Regelmäßige Softwareupdates und Zugangskontrolle, beispielsweise mittels RFID-Karten. Ein Upgrade zu Compact oder Pro ist jederzeit möglich.

Access control & free EV charging

Moreover: Software updates on a regular base, access control, e.g. via RFID cards. Upgrading to the Compact or Pro version is possible at any time.

Compact (C)



Monitoring & Verbrauchskontrolle

Zudem: Softwareupdates, Zugangskontrolle und Nutzerverwaltung.

Monitoring & consumption control

Moreover: Software updates, access control and user management.

Pro (P)



Kostenpflichtiges Laden & vollautomatisierte Abrechnung*

Zudem: Softwareupdates, Zugangskontrolle, Nutzer- und Verbrauchskontrolle.

EV charging for a fee & fully automated billing

Moreover: Software updates, access control, user management and consumption control.

Den detaillierten Funktionsumfang der reev Softwarelizenzen finden Sie auf S.26.
A list of features included in each type of reev software licence are available on p.26.

*Aufgrund der geltenden Bestimmungen zur Eichrechtskonformität kann diese Funktion in Deutschland nur bei eichrechtskonformen Ladestationen angeboten werden. Due to the valid regulations for the conformity to "Eichrecht", in Germany this function can only be offered with charging stations that comply with certain calibration standards (Eichrecht).

So bestellen Sie das ABL + reev Bundle

How to order the ABL + reev Bundle



Wo ist das Bundle erhältlich?

Where is the bundle available?

Sie erhalten das Bundle im Elektrogroßhandel und/oder über Ihre Elektrofachkraft (Elektroinstallateur*in).

Bei Fragen steht Ihnen natürlich unser ABL Support Team oder unsere Vertriebsmitarbeiter*innen zur Verfügung.

You can purchase the Bundle from electrical wholesalers and/or from your specialist electrical contractor (electrician). Our ABL Support Team and our sales staff are available to answer any questions you may have.

Wie können Sie die Lizenz auswählen?

How to select a licence type?

Fügen Sie Ihrer Produktnummer den Buchstaben B, C oder P hinzu. Die Ladestation wird Ihnen vorkonfiguriert inklusive der reev Softwarelizenz ausgeliefert.

Beispiel: 3W2263P für die Wallbox eMH3 mit Pro von reev

Add the letters B, C or P to your product number. The charging station is delivered to you preconfigured, including your reev software licence.

Example: 3W2263P for the Wallbox eMH3 with Pro software by reev

Wie funktioniert die Bestellung?

How to order?

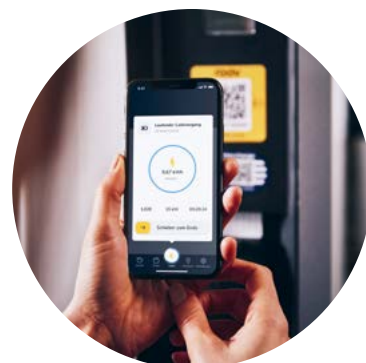
- 1 ABL Ladestation auswählen
- 2 reev Software Lizenz auswählen
- 3 Vorkonfigurierte Ladestation(en) inklusive reev Softwarelizenz liefern lassen

- 1 Select ABL charging station
- 2 Select reev software licence type
- 3 Order delivery of preconfigured charging station(s) including reev software licence

Lieferumfang









Components included

- ✓ ABL Hardware inklusive Zubehör
- ✓ reev Softwarelizenz mit 2 Jahren Laufzeit
- ✓ 2 RFID-Karten je Bundle
- ✓ ABL hardware incl. accessories
- ✓ 2-year reev software licence
- ✓ 2 RFID cards per Bundle



reev Softwarelizenzen im Überblick

reev software licences overview

	Basic	Compact	Pro
 <p>Softwareupdates Automatische und kostenlose Softwareupdates</p> <p>Softwareupdates Automatic, free software updates</p>	✓	✓	✓
 <p>Zugangskontrolle Vergabe von Zugangsrechten für Fahrer*innen und Fahrzeuge mittels RFID-Karten</p> <p>Access control Granting access rights for drivers and vehicles using RFID cards</p>	✓	✓	✓
 <p>Management & Monitoring Einfache Verwaltung und nutzerfreundliche Steuerung der Ladeinfrastruktur über ein eigenes Online-Betreiberportal, das reev Dashboard</p> <p>Management & Monitoring Simple and user-friendly management of charging infrastructure online via the reev Dashboard</p>		✓	✓
 <p>Analytics Auswertung von Ladevorgängen und Verbraucherverhalten in übersichtlichen Darstellungen</p> <p>Analytics Evaluation of charging processes and consumer behavior with clear statistics</p>		✓	✓
 <p>Laden mit Verbrauchskontrolle Kostenüberwachung von Dienstwagen und Poolfahrzeugen, Export von Ladehistorien</p> <p>Charging with consumption control Cost monitoring of company cars and pool vehicles, export of charging history</p>		✓	✓
 <p>Smartphone-App für Fahrer*innen Eingabe von Zahlungs- und Rechnungsinformationen. Remote Start der Ladevorgänge. Einsicht in die Transaktionshistorie. Verfügbar für Android und iOS</p> <p>Smartphone app for drivers Enter payment and billing information. Remote start of charging sessions. View transaction history. Available for Android and iOS</p>		✓	✓
 <p>Öffentliches Laden eRoaming und Ad Hoc Laden. Zugang für Gäste und Spontanlader mittels QR-Code oder Ladekarte. Verschiedene Zahlungsmöglichkeiten für Fahrer*innen, u.a. via Kreditkarte, Apple Pay, Google Pay</p> <p>Public charging eRoaming and Ad Hoc charging. Access for guests using a QR code or charging card. Various payment options for drivers, e.g. credit card, Apple Pay, Google Pay</p>			✓
 <p>Laden für angemeldete Fahrer*innen Individuelle Tarifgestaltung für verschiedene Verbraucherguppen. Vollautomatisierte monatliche Abrechnung</p> <p>Charging for registered drivers Individual tariffs for different groups. Fully automated monthly billing</p>			✓





Wallbox

eMH2

Future
in a box

Unsere Wallbox eMH2 ist die smarte Ladelösung für den privaten und halböffentlichen Bereich im attraktiven Design.

Ihre transluzente Blende kommuniziert die Ladezustände über farbig leuchtende Piktogramme. Ohne zusätzliches Zubehör kann jedes Ladekabel kompakt um das Gehäuse gewickelt werden. Einen schnellen und sicheren Zugang garantiert das fest integrierte RFID-Modul.

Unsere Wallboxen sind serienmäßig mit einem FI-Schutzschalter Typ A und einer DC-Fehlerstromerkennung gesichert. Ein zusätzlicher FI-Schutzschalter Typ B wird nicht benötigt.

Zusätzlich kann der integrierte Energiezähler jederzeit über das seitliche Sichtfenster eingesehen werden. Schließlich ist jede Wallbox eMH2 für den Einsatz im Controller-Extender-System vorbereitet.

Our Wallbox eMH2 is the smart charging solution for the private and semi-public sector with an attractive design.

Its translucent front communicates the states of charge via colored illuminated pictograms. Without additional accessories, each charging cable can be compactly wound around the housing. Fast and secure access is guaranteed by the integrated RFID module.

Our wallboxes are serially protected with a type A RCCB and DC residual current monitoring. An additional type B RCCB is not required.

In addition, the integrated energy meter can be viewed at any time via the side viewing window. After all, every Wallbox eMH2 is prepared for use in the Controller-Extender system.

Wallbox eMH2

Für Backend- und Lastmanagement-Anwendungen
For backend and load management applications

22 kW · 32 A · 3 ph



Wallbox eMH2

mit Ladesteckdose
with charging socket

Wallbox eMH2

mit Ladekabel
with charging cable



Wallbox eMH2

Für Backend- und Lastmanagement-Anwendungen
For backend and load management applications

22 kW · 32 A · 3 ph

Alle Wallboxen eMH2 verfügen über: All Wallboxes eMH2 have:

- ✓ RFID*
- ✓ Energiezähler (MID)
Energy meter
- ✓ DC-Fehlerstromerkennung
DC residual current monitoring
- ✓ FI Typ A
RCCB type A
- ✓ Phasenstrommessung
Phase current measurement
- ✓ Welding Detection
- ✓ integrierte Temperaturüberwachung
integrated temperature monitoring
- ✓ einstellbaren Ladestrom
via Configuration Software
adjustable charging current
via configuration software
- ✓ Ladeleistung 22 kW
Charging capacity 22 kW



i Für die Gruppeninstallation ist das Configuration Cable CONFCAB erforderlich.
For the multiple unit installation the Configuration Cable CONFCAB is required.

Auch mit Shutter erhältlich.
Also available with shutter.

Mehr Informationen über die Wallbox eMH2 auf unserer Website.
Find more information about the Wallbox eMH2 on our website.



	Controller		Extender	
Backend-Anbindung OCPP** Backend application OCPP**	•	•	(•)	(•)
Ladekabel Typ 2 (ca. 6 m) Charging cable type 2 (approx. 6 m)		•		•
Ladesteckdose Typ 2 Charging socket type 2	•		•	
Prod. Nr. Item no.	2W2240	2W2241	2W2230***	2W2231***

* Zugangskontrolle nur in Verbindung mit einem Backend möglich. Access control only possible in conjunction with a backend.

** Die Integration in ein von den Kund*innen gewähltes Backend verursacht zusätzliche Kosten. Die Controller-Wallbox benötigt zur Kommunikation mit dem Backend eine gute Mobilfunkverbindung. The Integration in the client's preferred backend incurs additional costs. The Controller wallbox requires a good mobile connection to communicate with the backend.

*** Die Wallbox kann durch eine Umkonfiguration ohne Backend auch einzeln betrieben werden. Dafür sind die als Zubehör erhältlichen RFID-Karten erforderlich. The wallbox can also be operated individually without backend by a reconfiguration. This requires the RFID cards available as accessories.



Stele* für Wallbox eMH2 Pole* for Wallbox eMH2

Stele aus Metall mit LED Beleuchtung für alle Wallboxen eMH2
h = 1647, b = 285, t = 180 mm · RAL 9011
kompatibel mit CABHOLD /WPR12 / EMH9999 · Nietmuttern sind
standardmäßig gesetzt und mit Blindstopfen abgedeckt
Metal pole with LED lights for all Wallboxes eMH2
h = 1647, w = 285, d = 180 mm · RAL 9011
compatible with CABHOLD /WPR12 / EMH9999
Rivet nuts are set as standard and covered with blind plugs

Prod.-Nr. Item No.	g/Stück g/Each	VPE PU
POLEMH2	25000	1

KURZFRISTIG LIEFERBAR · SHORT-TERM DELIVERY

Fundament für Stele POLEMH1 / POLEMH2 / POLEMH3
Foundation for pole POLEMH1 / POLEMH2 / POLEMH3

Prod.Nr. Item. No.
EMH9999

Mehr Informationen auf S. 64
More information on page 64

*Stele ohne Wallbox
Pole without wallbox



Ladekabelhalterung mit integrierter
Typ2-Ladesteckeraufnahme
Cable holder with integrated Type2
charging plug receptacle

Für die Wandbefestigung oder für die Stelen der POLEMH-Serie.
Die Ladesteckeraufnahme kann in beide Richtungen montiert werden.
For wall mounting or for the poles POLEMH series. The charging plug
holder can be mounted in both directions.

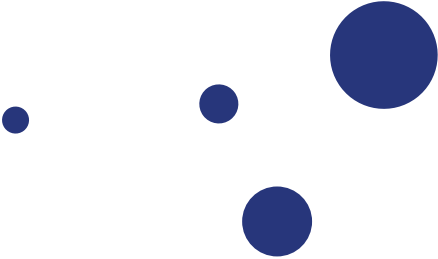
Prod.-Nr. Item No.	g/Stück g/Each	VPE PU
CABHOLD	380	1



Wetterschutzdach
für Wallbox eMH1/eMH2
Weather protection roof
for Wallbox eMH1/eMH2

Für die Wandbefestigung oder für die Stelen der POLEMH-Serie
h = 142, b = 395, t = 225 · RAL 9011
For wall mounting or for the poles POLEMH series
h = 142, w = 395, t = 225

Prod.-Nr. Item No.	g/Stück g/Each	VPE PU
WPR12	2680	1



Wallbox

eMH3

Double
power

Unsere Wallbox eMH3 überzeugt mit ihrem klaren und eleganten Design. Sie haben die Wahl zwischen der Single-Wallbox mit einem Ladepunkt und der Twin-Wallbox mit zwei Ladepunkten und einer Ladeleistung bis 44 kW.

Zusätzliche Sicherheit bietet unsere interne Temperaturüberwachung, die den Ladestrom automatisch begrenzt, sowie ein integrierter elektronischer Überstromschutz. Das fest integrierte RFID Modul kann zu jeder Zeit per Software aktiviert werden.

Durch die serienmäßige Ausstattung mit FI Typ A und DC-Fehlerstromerkennung ist die Wallbox für den Installateur immer anschlussfertig vorinstalliert und sofort betriebsbereit. Die Kommunikation der Wallboxen mit einem Backend über OCPP 1.5 und OCPP 1.6 kann optional integriert werden.

Mit der Wallbox eMH3 können Lasten gesteuert und eine exakte Abrechnung nach kWh in Verbindung mit einem Backend realisiert werden. Wir bieten die Wallbox eMH3 auch eichrechtskonform an.

Our Wallbox eMH3 impresses with its clear-cut and smart design. You can choose between the single wallbox with one charging point or the twin wallbox with two charging points and a charging capacity up to 44 kW.

Additional security is provided by our internal temperature control, which automatically limits charging current, as well as integrated electronic overcurrent protection. The permanently integrated RFID module can be activated at any time via software.

Due to the standard equipment with FI type A and DC residual current monitoring, the wallbox is always pre-installed for the installer ready to use. The communication of the wallboxes with a backend via OCPP 1.5 and OCPP 1.6 can be optionally integrated.

With the eMH3 Wallbox, loads can be controlled and, in conjunction with a backend, billing by kWh can be carried out accurately. We also offer the Wallbox eMH3 in compliance with German calibration law.

Wallbox eMH3 Twin

Stand-Alone
22 kW · 32 A · 3 ph



eMH3 Twin Stand-Alone

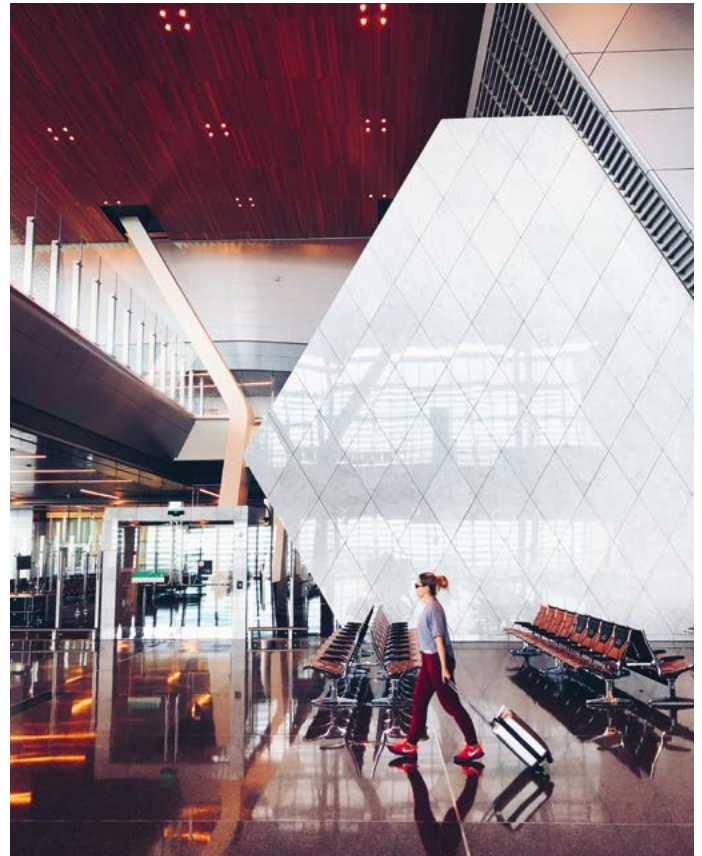
mit zwei Ladesteckdosen
with two charging sockets

Wallbox eMH3 Twin

Stand-Alone
22 kW · 32 A · 3 ph

Alle Wallboxen eMH3 Twin
Stand-Alone verfügen über:
All Wallboxes eMH3 Twin
Stand-Alone have:

- ✓ Lastmanagement lokal
Load management CCMS
- ✓ RFID*
- ✓ DC-Fehlerstromerkennung
DC residual current monitoring
- ✓ FI Typ A
RCCB type A
- ✓ Phasenstrommessung
Phase current measurement
- ✓ Welding Detection
- ✓ integrierte Temperaturüberwachung
integrated temperature monitoring
- ✓ einstellbaren Ladestrom via
Configuration Software
adjustable charging current via
configuration software



Mehr Informationen über die Wallbox eMH3
auf unserer Website.
Find more information about the Wallbox eMH3
on our website.



Stand-Alone

Ladesteckdose Typ 2 Charging socket type 2	•
Ladeleistung 22 kW: 2 x 11 kW oder 1 x 22 kW Charging capacity 22 kW: 2 x 11 kW or 1 x 22 kW	•
Prod. Nr. Item no.	3W2214

* Eine teach in und fünf RFID-Karten sind im Lieferumfang enthalten. One teach in and five RFID cards are included in scope of delivery.

Wallbox eMH3 Twin

Für Backend- und Lastmanagement-Anwendungen
For backend and load management applications

22 kW · 32 A · 3 ph
44 kW · 63 A · 3ph



Wallbox eMH3 Twin

mit zwei Ladesteckdosen
with two
charging sockets

Wallbox
eMH3 Twin
mit zwei Ladekabeln
with two
charging cables



Wallbox eMH3 Twin

Für Backend- und Lastmanagement-Anwendungen
For backend and load management applications

22 kW · 32 A · 3 ph
44 kW · 63 A · 3ph

Alle Wallboxen eMH3 Twin verfügen über: All Wallboxes eMH3 Twin have:

- ✓ Energiezähler (MID) · Energy meter
- ✓ Lastmanagement lokal · Load management CCMS
- ✓ RFID*
- ✓ DC-Fehlerstromerkennung
DC residual current monitoring
- ✓ FI Typ A · RCCB type A
- ✓ Phasenstrommessung
Phase current measurement
- ✓ Welding Detection
- ✓ integrierte Temperaturüberwachung
integrated temperature monitoring
- ✓ einstellbaren Ladestrom via
Configuration Software
adjustable charging current via
configuration software



i Für die Gruppeninstallation ist das Configuration Cable CONF CAB erforderlich. For the multiple unit installation the Configuration Cable CONF CAB is required.

Auch mit Shutter erhältlich.
Also available with shutter.

Mehr Informationen über die Wallbox eMH3 auf unserer Website.
Find more information about the Wallbox eMH3 on our website.



	Controller		Extender		
Backend-Anbindung OCPP** Backend application OCPP**	•	•	(•)	(•)	(•)
Ladekabel Typ 2 (ca. 6 m) Charging cable type 2 (approx. 6 m)		•		•	
Ladesteckdose Typ 2 Charging socket type 2	•		•		•
Ladeleistung 22 kW: 2 x 11 kW oder 1 x 22 kW Charging capacity 22 kW: 2 x 11 kW or 1 x 22 kW	•	•	•	•	
Ladeleistung 44 kW: 2 x 22 kW Charging capacity 44 kW: 2 x 22 kW					•
Prod. Nr. Item no.	3W2283	3W2284	3W2273***	3W2274***	3W4473***

* Zugangskontrolle nur in Verbindung mit einem Backend möglich. Access control only possible in conjunction with a backend.

** Die Integration in ein von den Kund*innen gewähltes Backend verursacht zusätzliche Kosten. Die Controller-Wallbox benötigt zur Kommunikation mit dem Backend eine gute Mobilfunkverbindung. The integration in the client's preferred backend incurs additional costs. The Controller wallbox requires a good mobile connection to communicate with the backend.

*** Die Wallbox kann durch eine Umkonfiguration ohne Backend auch einzeln betrieben werden. Dafür sind die als Zubehör erhältlichen RFID-Karten erforderlich. The wallbox can also be operated individually without backend by a reconfiguration. This requires the RFID cards available as accessories.

Wallbox eMH3 Single+

Für eichrechtskonforme Backend- und Lastmanagement-Anwendungen
For backend and load management applications in compliance with German callibration law



22 kW · 32 A · 3 ph



Wallbox eMH3 Single+

mit Ladesteckdose
with charging socket

Wallbox eMH3 Single+

mit Ladekabel
with charging cable



Wallbox eMH3 Single+

Für eichrechtskonforme Backend- und Lastmanagement-Anwendungen
For backend and load management applications in compliance with German callibration law



22 kW · 32 A · 3 ph

Alle Wallboxen eMH3 Single+ verfügen über: All Wallboxes eMH3 Single+ have:

- ✓ Logging Gateway
- ✓ Energiezähler (MID)
Energy meter
- ✓ RFID*
- ✓ DC-Fehlerstromerkennung
DC residual current monitoring
- ✓ FI Typ A · RCCB type A
- ✓ Phasenstrommessung
Phase current measurement
- ✓ Welding Detection
- ✓ integrierte Temperaturüberwachung
integrated temperature monitoring
- ✓ einstellbaren Ladestrom via Configuration Software
adjustable charging current via configuration software
- ✓ Ladeleistung 22 kW
Charging capacity 22 kW



i Für die Gruppeninstallation ist das Configuration Cable CONFCAB erforderlich.
For the multiple unit installation the Configuration Cable CONFCAB is required.

Mehr über die Konfiguration der eichrechtskonformen Wallboxen eMH3 auf unserer Website.



Auch mit Shutter erhältlich.
Also available with shutter.

	Controller+		Extender+	
Backend-Anbindung OCPP** Backend application OCPP**	•	•	(•)	(•)
Ladekabel Typ 2 (ca. 6 m) Charging cable type 2 (approx. 6 m)		•		•
Ladesteckdose Typ 2 Charging socket type 2	•		•	
Prod. Nr. Item no.	3W2260	3W2261	3W2250***	3W2251***

* Zugangskontrolle nur in Verbindung mit einem Backend möglich. Access control only possible in conjunction with a backend.

** Die Integration in ein von den Kund*innen gewähltes Backend verursacht zusätzliche Kosten. Die Controller-Wallbox benötigt zur Kommunikation mit dem Backend eine gute Mobilfunkverbindung. The Integration in the client's preferred backend incurs additional costs. The Controller wallbox requires a good mobile connection to communicate with the backend.

*** Die Wallbox kann durch eine Umkonfiguration ohne Backend auch einzeln betrieben werden. Dafür sind die als Zubehör erhältlichen RFID-Karten erforderlich. The wallbox can also be operated individually without backend by a reconfiguration. This requires the RFID cards available as accessories.

Wallbox eMH3 Twin+

Für eichrechtskonforme Backend- und Lastmanagement-Anwendungen
For backend and load management applications in compliance with German calibration laws



22 kW · 32 A · 3 ph



Wallbox eMH3 Twin+

mit zwei Ladesteckdosen
with two
charging sockets

Wallbox eMH3 Twin+

mit zwei Ladekabeln
with two
charging cables



Wallbox eMH3 Twin+

Für eichrechtskonforme Backend- und Lastmanagement-Anwendungen
For backend and load management applications in compliance with German callibration laws



22 kW · 32 A · 3 ph

Alle Wallboxen eMH3 Twin verfügen über: All Wallboxes eMH3 Twin have:

- ✓ Logging Gateway
- ✓ Energiezähler (MID) · Energy meter
- ✓ Lastmanagement lokal · Load management CCMS
- ✓ RFID*
- ✓ DC-Fehlerstromerkennung
DC residual current monitoring
- ✓ FI Typ A · RCCB type A
- ✓ Phasenstrommessung
Phase current measurement
- ✓ Welding Detection
- ✓ integrierte Temperaturüberwachung
integrated temperature monitoring
- ✓ einstellbaren Ladestrom via
Configuration Software
adjustable charging current via
configuration software
- ✓ Ladeleistung 22 kW, 2 x 11 kW oder 1 x 22 kW
Charging capacity 22 kW, 2 x 11 kW or 1 x 22 kW



i Für die Gruppeninstallation ist das Configuration Cable CONF CAB erforderlich.
For the multiple unit installation the Configuration Cable CONF CAB is required.

Mehr über die Konfiguration der eichrechtskonformen Wallboxen eMH3 auf unserer Website.



Auch mit Shutter erhältlich.
Also available with shutter.

	Controller+		Extender+	
Backend-Anbindung OCPP** Backend application OCPP**	•	•	(•)	(•)
Ladekabel Typ 2 (ca. 6 m) Charging cable type 2 (approx. 6 m)		•		•
Ladesteckdose Typ 2 Charging socket type 2	•		•	
Prod. Nr. Item no.	3W2263	3W2264	3W2253***	3W2254***

* Zugangskontrolle nur in Verbindung mit einem Backend möglich. Access control only possible in conjunction with a backend.

** Die Integration in ein von den Kund*innen gewähltes Backend verursacht zusätzliche Kosten. Die Controller-Wallbox benötigt zur Kommunikation mit dem Backend eine gute Mobilfunkverbindung. The Integration in the client's preferred backend incurs additional costs. The Controller wallbox requires a good mobile connection to communicate with the backend.

*** Die Wallbox kann durch eine Umkonfiguration ohne Backend auch einzeln betrieben werden. Dafür sind die als Zubehör erhältlichen RFID-Karten erforderlich. The wallbox can also be operated individually without backend by a reconfiguration. This requires the RFID cards available as accessories.



Stele für Wallbox eMH3 Pole for Wallbox eMH3

Stele aus Metall mit LED Beleuchtung für alle Wallboxen eMH3
h = 1647, b = 405, t = 180 mm · RAL 9011
kompatibel mit CABHOLD /WPR36 / EMH9999 · Nietmuttern sind
standardmäßig gesetzt und mit Blindstopfen abgedeckt
Metal pole with LED lights for all Wallboxes eMH3
h = 1647, w = 405, d = 180 mm · RAL 9011
compatible with CABHOLD /WPR36 / EMH9999
Rivet nuts are set as standard and covered with blind plugs

Prod.-Nr. Item No.	g/Stück g/Each	VPE PU
POLEMH3	28000	1

KURZFRISTIG LIEFERBAR · SHORT-TERM DELIVERY

Fundament für Stele POLEMH1 / POLEMH2 / POLEMH3
Foundation for pole POLEMH1 / POLEMH2 / POLEMH3

Prod.Nr. Item. No.
EMH9999

Mehr Informationen auf S. 64
More information on page 64

*Stele ohne Wallbox
Pole without wallbox



Ladekabelhalterung mit integrierter
Typ2-Ladesteckeraufnahme
Cable holder with integrated Type2
charging plug receptacle

Für die Wandbefestigung oder für die Stelen der POLEMH-Serie.
Die Ladesteckeraufnahme kann in beide Richtungen montiert werden.
For wall mounting or for the poles POLEMH series. The charging plug
holder can be mounted in both directions.

Prod.-Nr. Item No.	g / Stück g / Each	VPE PU
CABHOLD	380	1



Wetterschutzdach
für Wallbox eMH3
Weather protection roof
for Wallbox eMH3

Für die Wandbefestigung oder für die Stelen der POLEMH-Serie
h = 142, b = 515, t = 285 · RAL 9011
For wall mounting or for the poles POLEMH series
h = 142, w = 515, t = 285

Prod.-Nr. Item No.	g / Stück g / Each	VPE PU
WPR36	3870	1



Stele* für 2 Wallboxen eMH3 Pole* for 2 Wallboxes eMH3

Stele aus Metall für 2 Wallboxen eMH3
h = 1623, b = 410, t = 360 mm · RAL 9011
kompatibel mit CABHOLD / WPR36 / EMH9996
Nietmuttern sind standardmäßig gesetzt und
mit Blindstopfen abgedeckt
Metal pole for 2 Wallboxes eMH3
h = 1623, w = 410, d = 360 mm · RAL 9011
compatible met CABHOLD / WPR36 / EMH9996
Rivet nuts are set as standard and covered
with blind plugs

Prod.-Nr. Item No.	g / Stück g / Each	VPE PU
POLEMH6	76000	1

KURZFRISTIG LIEFERBAR · SHORT-TERM DELIVERY

Fundament für Stele POLEMH6
Foundation for pole POLEMH6

Prod.Nr. Item. No.
EMH9996

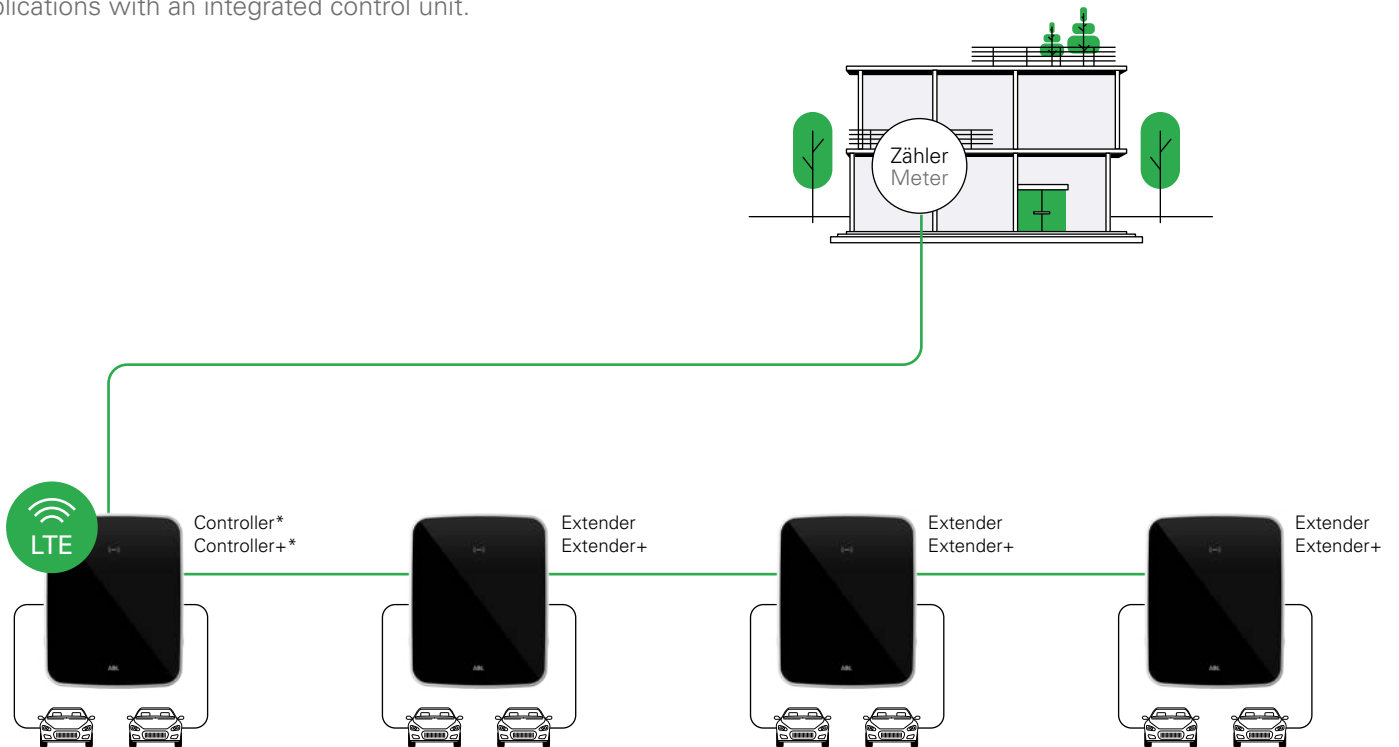
Mehr Informationen auf S. 64
More information on page 64



Controller-Extender Prinzip

Controller-Extender principle

Ein Beispiel für Backend- und Lastmanagement-Anwendungen mit einer integrierten Steuerzentrale.
 An example for backend and load management applications with an integrated control unit.



- ✓ Max. 16 Ladepunkte (1 x Controller und 7 x Extender) (1 x Controller+ und 7 x Extender+)
- ✓ Der SBC Kommunikationscontroller zur Steuerung aller Ladepunkte ist in die Controller-Wallbox integriert (Funktionen: Lastmanagement, Zugangskontrolle**, Backend-Anbindung)
- ✓ Abrechnungsfähig**
- ✓ Pro Wallbox ein Leitungsschutzschalter in Unterverteilung bauseits erforderlich
- ✓ Controller und Extenders auch als Single Wallbox eMH2 oder eMH3 erhältlich
- ✓ **Vorteil: Alle technischen Komponenten sind in den Wallboxen integriert**
- ✓ Max. 16 charging points (1 x Controller and 7 x Extender) (1 x Controller+ and 7 x Extender+)
- ✓ SBC communication controller for controlling all wallboxes is integrated in the Controller-Wallbox (features: load management, access control**, back end application)
- ✓ Billing is possible**
- ✓ One MCB per wallbox required onsite in sub-distribution
- ✓ Controller and Extenders also available as a single Wallbox eMH2 or eMH3
- ✓ **Advantage: All technical components are integrated**

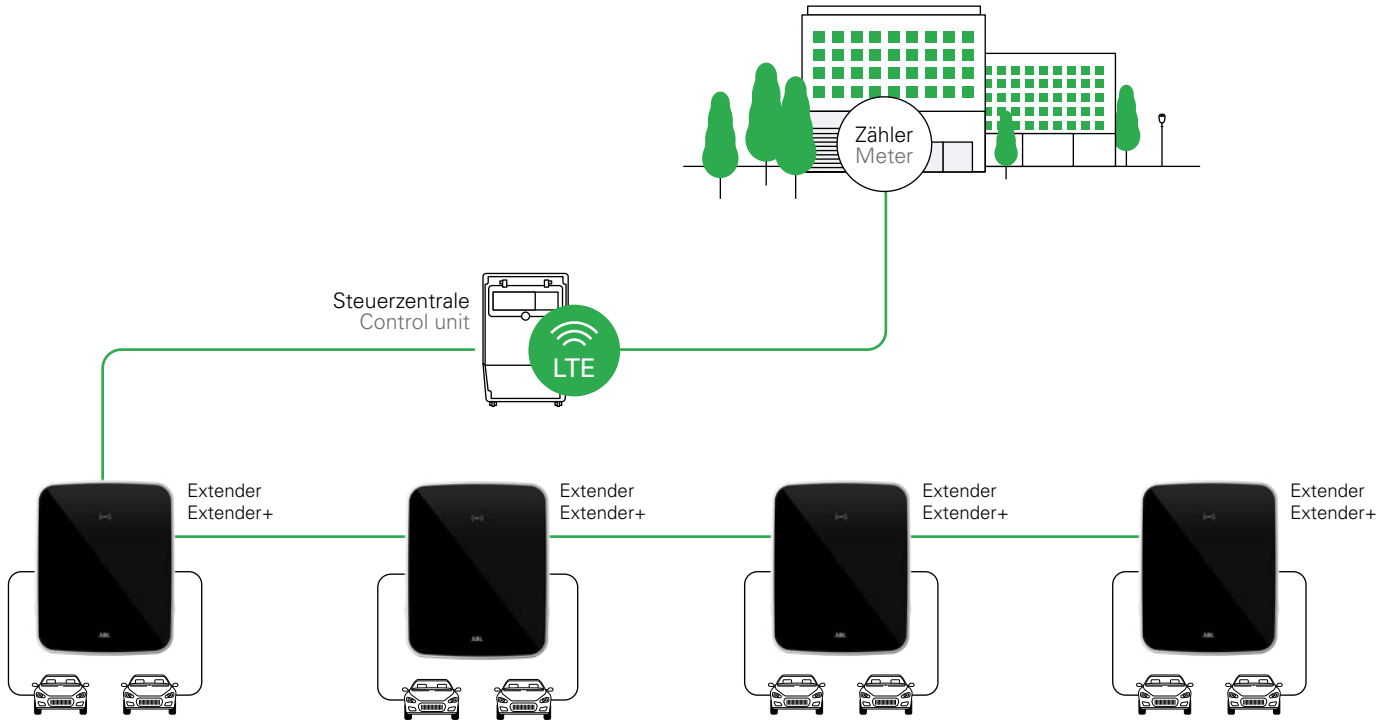
* Die Controller-Wallbox benötigt zur Kommunikation mit dem Backend eine gute Mobilfunkverbindung.
 The Controller wallbox requires a good mobile connection to communicate with the backend.

** Diese Funktion ist nur in Verbindung mit einem Backend möglich. This function is only possible in conjunction with a backend.

Externe Steuerzentrale

External control unit

Ein Beispiel für Backend- und Lastmanagement-Anwendungen mit einer externen Steuerzentrale.*
 An example for backend and load management applications with an external control unit.*



- ✔ Max. 16 Ladepunkte (Extender)
- ✔ SBC Kommunikationscontroller zur Steuerung aller Ladepunkte (Funktionen: Lastmanagement, Backend- Anbindung, Zugangskontrolle**)
- ✔ Pro Wallbox ein Leitungsschutzschalter in Unterverteilung bauseits erforderlich
- ✔ Theoretische Gesamtleistung max. 16 x 44kW
- ✔ **Vorteil: Anwendung in der Tiefgarage**
- ✔ Max. 16 charging points (Extender)
- ✔ SBC communication controller for controlling all wallboxes (features: load management, backend application, access control**)
- ✔ One MCB per wallbox required onsite in sub-distribution
- ✔ Total theoretical charging capacity is max. 16 x 44kW
- ✔ **Advantage: Use in underground carpark**

Externe Steuerzentralen

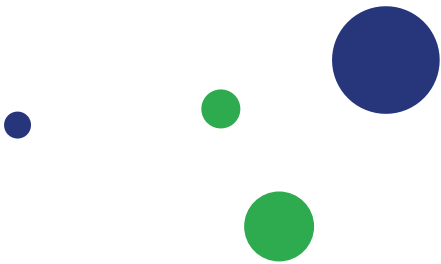
External control units

für Controller-Extender-Anwendungen
 for Controller-Extender applications

Prod.-Nr. Item No.	Bauart Type	g/Stück g/ Each	VPE PU
1V0001	Wandgehäuse wall enclosure	2000	1
1V0002	Auf Hutschiene vormontierte Elektronikmodule Electronic modules pre-mounted on DIN rail	700	1

* Die Externe Steuerzentrale benötigt zur Kommunikation mit dem Backend eine gute Mobilfunkverbindung.
 The external control unit requires a good mobile connection to communicate with the backend.

** Diese Funktion ist nur in Verbindung mit einem Backend möglich. This function is only possible in conjunction with a backend.



Ladesäule eMC2

Elegant, robust
und sicher
Charging Pole eMC2
Elegant, robust and safe

Die Ladesäule eMC2 fügt sich mit ihrem eleganten Design perfekt in jede Umgebung ein. Blendfreie LED-Lichter zeigen schon von Weitem den Funktionszustand der Ladesäule an. Der Zugang erfolgt wahlweise über RFID, SMS oder App.

Das doppelt pulverbeschichtete Metallgehäuse ist spritzwasser- und staubgeschützt und lässt Regenwasser über die gerundete Abdeckung nach hinten abfließen.

Zur Montage der Ladesäule eMC2 bieten wir zwei verschiedene Sockel an. Beide sind so konzipiert, dass die eMC2 auf jedem Untergrund leicht zu verankern ist und zu schweben scheint.

Die 3-fach gesicherte Hebelverriegelung zum Öffnen der großflächigen Tür befindet sich an der Seite.

Our attractive charging pole eMC2 blends perfectly into any surroundings. Non-glare LED lights show the operating status of the pole, even from afar. Access is possible via RFID, SMS or app.

The double powder-coated metal housing is dust and splash water proof. Rainwater can easily run off towards the back over the curved housing.

We offer two different plinths for installation. They are both designed to allow for the eMC2 to be easily anchored to any ground surface, so that the pole appears to be floating in the air.

The triple-secured folding handle for opening the large front door is located at the side of the housing.

Ladesäule eMC2
Charging Pole eMC2



Ladesäule eMC2
Charging Pole eMC2
mit Ladesteckdose
with charging socket

Ladesäule eMC2

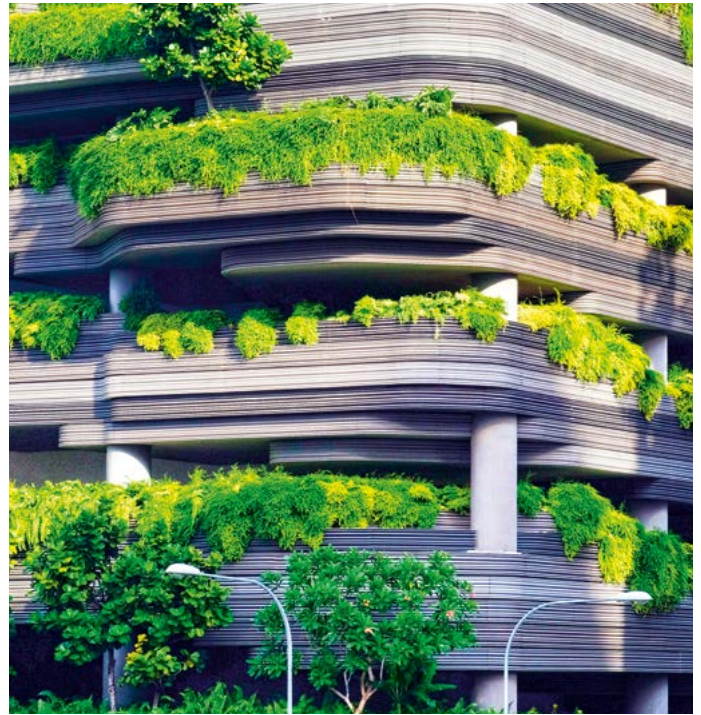
Charging Pole eMC2

Für den halböffentlichen Bereich
For the semi-public sector

44 kW · 63 A · 3 ph

Alle Ladesäulen eMC2 verfügen über: All Charging Poles eMC2 have:

- ✓ **Überspannungsschutz**
Overvoltage protection
- ✓ **Energiezähler (MID)**
Energy meter
- ✓ **RFID***
- ✓ **DC-Fehlerstromerkennung**
DC residual current monitoring
- ✓ **FI Typ A**
RCCB type A
- ✓ **Leitungsschutzschalter**
MCB
- ✓ **Phasenstrommessung**
Phase current measurement
- ✓ **Ladeleistung 44 kW: 2 x 22 kW**
Charging capacity 44 kW: 2 x 22 kW



i Für die Gruppeninstallation ist das Configuration Cable CONF CAB erforderlich.
For the multiple unit installation the Configuration Cable CONF CAB is required.

Mehr Informationen über die Ladesäule eMC2 auf unserer Website.
Find more information about the Charging Pole eMC2 on our website.



	Controller	Extender
Backend-Anbindung OCPP** backend application OCPP**	•	(•)
Ladesteckdose Typ 2 Charging socket type 2	•	•
Prod. Nr. Item no.	2P4445	2P4426***

* Zugangskontrolle nur in Verbindung mit einem Backend möglich. Access control only possible in conjunction with a backend.

** Die Integration in ein von den Kund*innen gewähltes Backend verursacht zusätzliche Kosten. Die Controller Ladesäule benötigt zur Kommunikation mit dem Backend eine gute Mobilfunkverbindung. The Integration in the client's preferred backend incurs additional costs. The Controller charging pole requires a good mobile connection to communicate with the backend.

*** Die Ladesäule kann durch eine Umkonfiguration ohne Backend auch einzeln betrieben werden. Dafür sind die als Zubehör erhältlichen RFID-Karten erforderlich. The charging pole can also be operated individually without backend by a reconfiguration. This requires the RFID cards available as accessories.



Ladesäule eMC3



Für den öffentlichen
Bereich
Charging Pole eMC3
for the public sector

Mit der eichrechtskonformen Ladesäule eMC3 für den öffentlichen Bereich erfüllt ABL alle Anforderungen der in Deutschland geltenden Norm VDE-AR-N4100.

Die eMC3 erreicht problemlos die vorgeschriebene Schutzklasse II für öffentliche Ladesäulen. Außerdem sind sowohl die geforderten Zählervorsicherungen als auch die Adapter für elektronische Haushaltszähler in das neue Gehäuse integriert. Selbstverständlich ist die Ladesäule eMC3 für die Kommunikation mit einem Backend vorbereitet.

Blendfreie LED-Lichter zeigen schon von Weitem den Funktionszustand der Ladesäule an. Das doppelt pulverbeschichtete Metallgehäuse ist spritzwasser- und staubgeschützt und lässt Regenwasser über die gerundete Abdeckung nach hinten abfließen.

Zur Montage der eMC3 bieten wir einen Sockel an, mit dem die Ladesäule auf jedem Untergrund leicht zu verankern ist und zu schweben scheint.

Die 3-fach gesicherte Hebelverriegelung zum Öffnen der großen Fronttür befindet sich seitlich und bietet die für den öffentlichen Bereich notwendige Sicherheit.

ABL's charging pole, the eMC3 for the public sector, meets all the requirements of the VDE-AR-N4100 standard and is compliant to German calibration law.

The eMC3 effortlessly meets the protection class II, which is mandatory for public-area charging poles. Moreover, the required lineside meter fuse as well as the adapter for the electronic residential meters are integrated in the new housing. Of course, the eMC3 is equipped for communicating with a backend.

Non-glare LED lights show the operating status of the charging pole, even from afar. The double powder-coated metal housing is protected against dust and splashing water. Rainwater can easily run off towards the back over the curved housing.

We offer a plinth for installation which is both designed to enable the eMC3 to be easily anchored to any ground surface, so that the pole appears to be floating in the air.

The triple-secured folding handle for opening the large front door is located at the side of the housing and offers the safety needed for the public sector.

Ladesäule eMC3
Charging Pole eMC3



Ladesäule eMC3
Charging Pole eMC3
mit Ladesteckdose
with charging socket

Ladesäule eMC3

Charging Pole eMC3

Für den öffentlichen Bereich
 Eichrechtskonform und abrechnungsfähig über ein Backend
 For the public sector
 In compliance with German calibration law,
 payment possibilities via backend



44 kW · 63 A · 3 ph

Alle Ladesäulen eMC3 verfügen über:

All Charging Poles eMC3 have:

- ✓ Backend-Anbindung OCPP
backend application OCPP
- ✓ Zählervorsicherung · Lineside meter fuse
- ✓ Hausanschlusskasten · House connection box
- ✓ Adapter für Haushaltszähler (eHZ)
Adapter for Electronic residential meter (eHZ)
- ✓ Logging Gateway
- ✓ Überspannungsschutz · Overvoltage protection
- ✓ Energiezähler (MID) · Energy meter
- ✓ RFID*
- ✓ FI Typ B · RCCB type B
- ✓ Leitungsschutzschalter · MCB
- ✓ Phasenstrommessung
Phase current measurement
- ✓ Ladeleistung 44 kW: 2 x 22 kW
Charging capacity 44 kW: 2 x 22 kW



Für die Gruppeninstallation ist das Configuration Cable CONFACAB erforderlich.
 For the multiple unit installation the Configuration Cable CONFACAB is required.

Mehr Informationen über die Ladesäule eMC3 auf unserer Website.
 Find more information about the Charging Pole eMC3 on our website.



Controller+

Ladesteckdose Typ 2 Charging socket type 2	•
Prod. Nr. Item no.	3P4412

* Zugangskontrolle nur in Verbindung mit einem Backend möglich. Access control only possible in conjunction with a backend.

Ladesäule eMC3

Charging Pole eMC3

Für den halböffentlichen und öffentlichen Bereich
 Eichrechtskonform und abrechnungsfähig über ein Backend
 For the semi-public and public sector
 In compliance with German calibration law,
 payment possibilities via backend



44 kW · 63 A · 3 ph

Alle Ladesäulen eMC3 verfügen über: All Charging Poles eMC3 have:

- ✓ Backend-Anbindung OCPP*
 backend application OCPP
- ✓ Logging Gateway
- ✓ Überspannungsschutz
 Overvoltage protection
- ✓ Energiezähler (MID)
 Energy meter
- ✓ RFID**
- ✓ FI Typ B
 RCCB type B
- ✓ Leitungsschutzschalter
 MCB
- ✓ Phasenstrommessung
 Phase current measurement
- ✓ Ladeleistung 44 kW: 2 x 22 kW
 Charging capacity 44 kW: 2 x 22 kW



i Für die Gruppeninstallation ist das Configuration Cable CONFACAB erforderlich.
 For the multiple unit installation the Configuration Cable CONFACAB is required.

Mehr Informationen über die Ladesäule eMC3 auf unserer Website.
 Find more information about the Charging Pole eMC3 on our website.



	Controller+	Extender+
Ladesteckdose Typ 2 Charging socket type 2	•	•
Prod. Nr. Item no.	3P4435	3P4436***

*Die Integration in ein von den Kund*innen gewähltes Backend verursacht zusätzliche Kosten. Die Controller Ladesäule benötigt zur Kommunikation mit dem Backend eine gute Mobilfunkverbindung. The Integration in the client's preferred backend incurs additional costs. The Controller charging pole requires a good mobile connection to communicate with the backend.
 ** Zugangskontrolle nur in Verbindung mit einem Backend möglich. Access control only possible in conjunction with a backend.
 *** Die Ladesäule kann durch eine Umkonfiguration ohne Backend auch einzeln betrieben werden. Dafür sind die als Zubehör erhältlichen RFID-Karten erforderlich. The charging pole can also be operated individually without backend by a reconfiguration. This requires the RFID cards available as accessories.





Zubehör

Accessories

Zubehör Wallboxen Accessories wallboxes

Fundament für Stele POLEMH1/POLEMH2/POLEMH3 Foundation for pole POLEMH1/POLEMH2/POLEMH3

Das Fertigfundament ist für die Bodenmontage der POLEMH1/POLEMH2/POLEMH3 vorgesehen. Es bietet die nötige Stabilität und Sicherheit für die Stele und hat eine Rohrleitung für den Schutz der Zuleitung integriert. Das Fundament ist aus Beton der Güte C25/30 gefertigt und erfüllt die Expositionsklasse XC4 und XF1. Die Einbaurichtung ist direkt auf dem Fundament gekennzeichnet, 4 Befestigungsschrauben M12 V2A sind im Lieferumfang enthalten.

The prefabricated foundation is designed for floor mounting of the POLEMH1/POLEMH2/POLEMH3. It provides the necessary stability and security for the pole and has a pipe integrated for the protection of the supply line. The foundation is made of concrete grade C25/30 and meets the exposure class XC4 and XF1. The installation direction is marked directly on the foundation, 4 fastening screws M12 V2A are included in the delivery.

Prod.-Nr. Item No.	kg / Stück kg / Each	VPE PU
EMH9999	130	1

Abmessungen (H x B x T):
650 x 430 x 190 cm
Dimensions (H x W x D):
650 x 430 x 190 cm

Fundament für Stele POLEMH6 Foundation for pole POLEMH6

Das Fertigfundament ist für die Bodenmontage der POLEMH6 vorgesehen. Es bietet die nötige Stabilität und Sicherheit für die Stele und hat eine Rohrleitung für den Schutz der Zuleitung integriert. Das Fundament ist aus Beton der Güte C30/37 gefertigt und erfüllt die Expositionsklasse XC4 und XF1. 4 Befestigungsschrauben M10 sind im Lieferumfang enthalten.

The prefabricated foundation is intended for mounting the POLEMH6 on the ground. It provides the necessary stability and security for the pole and has a pipe integrated for the protection of the supply line. The foundation is made of concrete grade C30/37 and meets the exposure class XC4 and XF1. 4 M10 fastening screws are included in the scope of delivery.

Prod.-Nr. Item No.	kg / Stück kg / Each	VPE PU
EMH9996	186	1

Abmessungen (H x B x T):
420 x 420 x 420 cm
Dimensions (H x W x D):
420 x 420 x 420 cm



Zubehör Ladesäule eMC2 / eMC3

Accessories Charging Pole eMC2 / eMC3

Fundament für Ladesäule eMC2 / eMC3

Foundation for charging pole eMC2 / eMC3

Für die Bodenmontage der Ladesäule eMC2 / eMC3
For ground installation of the charging pole eMC2 / eMC3

Prod.-Nr. Item No.	kg / Stück kg / Each	VPE PU
EMC9999	250	1

Abmessungen (H x B x T):
426 x 338 x 800 mm
Dimensions (H x W x D):
426 x 338 x 800 mm



Sockel eMC2

Plinth eMC2

Für diesen Sockel sollte die Oberseite des Fundaments mit dem Bodenniveau bündig abschließen.
For this plinth, the top of the foundation should be flush with the ground level.

Prod.-Nr. Item No.	HÖHE HEIGHT	VPE PU
EMC9997	100 mm	1

Dieser Sockel ist für die Montage auf einem im Boden versenkten Fundament vorgesehen.
This plinth is intended for installation on a subsurface concrete foundation.

Prod.-Nr. Item No.	HÖHE HEIGHT	VPE PU
EMC9998	160 mm	1

Sockel eMC3

Plinth eMC3

Für diesen Sockel sollte die Oberseite des Fundaments mit dem Bodenniveau bündig abschließen.
For this plinth, the top of the foundation should be flush with the ground level.

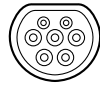
Prod.-Nr. Item No.	HÖHE HEIGHT	VPE PU
EMC9994	100 mm	1

Dieser Sockel ist für die Montage auf einem im Boden versenkten Fundament vorgesehen.
This plinth is intended for installation on a subsurface concrete foundation.

Prod.-Nr. Item No.	HÖHE HEIGHT	VPE PU
EMC9996	160 mm	1

Zubehör Wallboxen & Ladesäulen

Accessories wallboxes & charging poles



Typ 2
Type 2

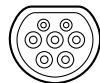
Ladekabel Typ 2-Typ 2

Charging cable type 2-type 2

nach IEC 62196-2 · 32 A 240/415 V AC · 3 ph
Länge ca. 4 m · spritzwassergeschützt IP44
In acc. with IEC 62196-2 · 32 A 240/415 V AC
3 ph · length approx. 4 m · splash-proof IP44

Prod.-Nr. Item No.	g/Stück g/Each	VPE PU
LAK32A3	2.680	1

KURZFRISTIG LIEFERBAR · SHORT-TERM DELIVERY



Typ 2
Type 2

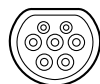
Ladekabel Typ 2-Typ 2

Charging cable type 2-type 2

nach IEC 62196-2 · 20 A 240/415 V AC · 3 ph
Länge ca. 7 m · spritzwassergeschützt IP44
In acc. with IEC 62196-2 · 20 A 240/415 V AC
3 ph · length approx. 7 m · splash-proof IP44

Prod.-Nr. Item No.	g/Stück g/Each	VPE PU
LAKC222	3.200	1

KURZFRISTIG LIEFERBAR · SHORT-TERM DELIVERY



Typ 2
Type 2



Typ 1
Type 1

Ladekabel Typ 2-Typ 1

Charging cable type 2-type 1

32 A 230 V AC · Länge ca. 4 m · 1 ph
spritzwassergeschützt IP44
32 A 230 V AC · length approx. 4 m
1 ph · splash-proof IP44

Prod.-Nr. Item No.	g/Stück g/Each	VPE PU
LAKK2K1	2.200	1

KURZFRISTIG LIEFERBAR · SHORT-TERM DELIVERY

Zubehör Wallboxen & Ladesäulen

Accessories wallboxes & charging poles



EVSE Adapter

Der EVSE Adapter wurde als Zubehör speziell für die Prüfung von Ladestationen, in Kombination mit dem Installationsprüfgerät TE001, entwickelt und erfüllt die Normen EN 61851-1, EN 61010-1, EN 61010-2-030 und EN 61010-031. Er kann für die Prüfung sowohl der elektrischen Sicherheit als auch der Funktion von EVSE genutzt werden und ist zum Testen von EV-Versorgungsgeräten des Typs 3 mit einem Steckverbinder des Typs 2 vorgesehen.

The EVSE adapter has been developed as an accessory specifically for testing charging stations, in combination with the installation tester TE001, and complies with EN 61851-1, EN 61010-1, EN 61010-2-030 and EN 61010-031. It can be used for testing both the electrical safety and the function of EVSE and is intended for testing type 3 EV supply units with a type 2 connector.

Prod.-Nr. Item No.	g/Stück g/Each	VPE PU
TE005	900	1



Configuration Cable

Configuration Cable

Alle ABL Ladestationen können mit dem Configuration Cable konfiguriert werden. Erforderlich für die Konfiguration von Einzelladestationen sowie von Controller-Extender-Systemen. Das Configuration Cable dient zum Anschluss des PCs an eine beliebige ABL Ladestation.

All ABL charging stations can be configured with the Configuration Cable. Necessary for the configuration of single charging stations as well as Controller-Extender systems. The Configuration Cable is used to connect the PC to any ABL charging station.

Prod.-Nr. Item No.	g/Stück g/Each	VPE PU
CONF CAB	186	1



Installationsprüfgerät

Installation tester

Multifunktionsmessgerät für die Sicherheitsprüfung nach IEC/ EN61557 inkl. Auto Sequence Prüfung und automatischer Erstellung von Prüfberichten. Geeignet für TN, TT und IT Erdungssysteme. Für Erst- und Wiederholungsprüfungen von Ladestationen. Für die Prüfung von Ladestationen ist der EVSE Adapter notwendig.

Multifunctional measuring instrument for the installation safety testing acc. to IEC/EN 61557. This includes Auto sequence testing and automatic creation of test reports. Suitable for TN, TT and IT earthing systems. For initial tests and retests of charging stations. The EVSE adapter is necessary for the testing of charging stations.

Prod.-Nr. Item No.	g/Stück g/Each	VPE PU
TE001	1300	1



RFID-Karten Set (5 Stück)

RFID card set (5 pieces)

im ABL Design
für alle Ladestationen mit RFID-Funktion

in ABL design
for all charging stations with RFID

Prod.-Nr. Item No.	g/Stück g/Each	VPE PU
E017869	5	5



LTE-Erweiterung für Wallboxen eMH2/eMH3/ext. Steuerzentrale

LTE extension for wallboxes eMH2/eMH3/ext. control unit

Durch die neuen und nachrüstbaren Erweiterungspakete kann die Verbindung zu einem Backend hergestellt werden. Entsprechend der örtlichen Gegebenheiten und dem Kundenwunsch, kann WLAN oder LTE für eine optimale Verbindung integriert werden. Die LTE-Erweiterung kann jederzeit in passende Wallboxen eMH2, eMH3 oder externe Steuerzentralen eingebaut werden und ermöglicht via LTE die Verbindung mit einem Backend. Das Komplettpaket ist inklusive Antenne und Montageset.

Through the new and retrofittable extension packages, the connection to a backend can be established. Depending on the local conditions and the customer's wishes, WLAN or LTE can be integrated for an optimal connection. The LTE extension can be installed at any time in suitable wallboxes eMH2, eMH3 or external control centres and enables the connection to a backend via LTE. The complete package includes antenna and mounting kit.

Prod.-Nr. Item No.	g / Stück g / Each	VPE PU
E3BLTE1	40	1



LTE-Erweiterung für Ladesäulen eMC2/eMC3

LTE extension for poles eMC2/eMC3

Durch die neuen und nachrüstbaren Erweiterungspakete kann die Verbindung zu einem Backend hergestellt werden. Entsprechend der örtlichen Gegebenheiten und dem Kundenwunsch, kann WLAN oder LTE für eine optimale Verbindung integriert werden. Die LTE-Erweiterung kann jederzeit in passende Ladesäulen eMC2 oder eMC3 eingebaut werden und ermöglicht via LTE die Verbindung mit einem Backend. Das Komplettpaket ist inklusive Antenne und Montageset.

Through the new and retrofittable extension packages, the connection to a backend can be established. Depending on the local conditions and the customer's wishes, WLAN or LTE can be integrated for an optimal connection. The LTE extension can be installed in suitable eMC2 or eMC3 charging stations at any time and enables connection to a backend via LTE. The complete package includes antenna and mounting kit.

Prod.-Nr. Item No.	g / Stück g / Each	VPE PU
E3BLTE2	10	1



WLAN-Erweiterung für Ladestationen eMH2/eMH3/eMC2/eMC3 WLAN extension for charging stations eMH2/eMH3/eMC2/eMC3

Durch die neuen und nachrüstbaren Erweiterungspakete kann die Verbindung zu einem Backend hergestellt werden. Entsprechend der örtlichen Gegebenheiten und dem Kundenwunsch, kann WLAN oder LTE für eine optimale Verbindung integriert werden. Die WLAN-Erweiterung kann jederzeit eingebaut werden und ermöglicht via WLAN die Verbindung mit einem Backend.

Through the new and retrofittable extension packages, the connection to a backend can be established. Depending on the local conditions and the customer's wishes, WLAN or LTE can be integrated for an optimal connection. The WLAN extension can be installed at any time and enables the connection to a backend via WLAN.

Prod.-Nr. Item No.	g/Stück g/Each	VPE PU
E3BWLAN	10	1

Produktnummerverzeichnis

Item number directory

PRODUKT NR. ITEM NO.	SEITE PAGE
1V0001	51
1V0002	51
1W0001	16
1W1101	9
1W1108	13
1W1121	9
1W2201	9
1W2208	13
1W2221	9
2P4426	55
2P4445	55
2W2230	33
2W2231	33
2W2240	33
2W2241	33
3P4412	59
3P4435	60
3P4436	60
3W2214	39
3W2250	43
3W2251	43
3W2253	45
3W2254	45
3W2260	43
3W2261	43
3W2263	45
3W2264	45
3W2273	41
3W2274	41
3W2283	41
3W2284	41
3W4473	41
CABHOLD	15, 35, 47
CONF CAB	67
E017869	67
E3BWLAN	69
E3BLTE1	68
E3BLTE2	68
EMC9994	65
EMC9996	65
EMC9997	65
EMC9998	65
EMC9999	65
EMH9996	64
EMH9999	64
LAK32A3	66
LAKK2K1	66
POLEMH1	14
POLEMH2	34
POLEMH3	46
POLEMH6	48
TE001	67
TE005	67
WHEMH10	16
WPR12	15, 35

© Copyright 2021

Dieser Katalog und sein Inhalt sind urheberrechtlich geschützt. Eine Vervielfältigung oder Veröffentlichung auch nur einzelner enthaltener Texte, Grafiken, Fotos ist strengstens untersagt und nur mit ausdrücklicher schriftlicher Genehmigung von ABL SURSUM Bayerische Elektrozubehör GmbH & Co. KG erlaubt. Abweichungen bei technischen Angaben und Darstellungen sowie bei der Lieferfähigkeit sind vorbehalten.

This catalogue and its contents are protected by copyright. Without the prior written permission from ABL SURSUM Bayerische Elektrozubehör GmbH & Co. KG, any duplication or distribution of the texts, graphics, photos, etc. herein is prohibited. The right of deviations in the technical specifications and illustrations as well as in the lead times is reserved.



ABL SURSUM
Bayerische Elektrozubehör GmbH & Co. KG

Albert-Büttner-Straße 11
D-91207 Lauf / Pegnitz

Tel. +49 (0) 9123 188-0
Fax +49 (0) 9123 188-188

info@abl.de
www.ablmobility.de